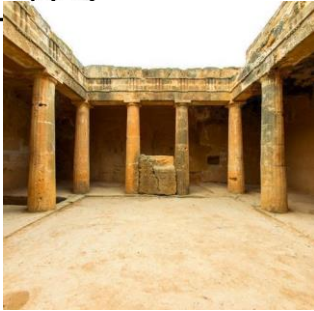


Kongernes grave

Navn på genstand	Kongernes grave
Anbefalet alder(fra...)	10 – 14 år
Relaterede STEAM-områder	Matematik, Geometri Engineering, Arkitektur
Nødvendige materialer	<ul style="list-style-type: none"> • Klodser af træ (eller andre tilgængelige små terningeklodser) • Tykt karton • Hvid lim • Lineal • Saks eller papirklipper
Vejledning trin for trin	<p>Step 1: Saml alle materialerne.</p> <p>Step 2: Lim terningeklodserne sammen til en søjle.</p> <p>Step 3: Gentag for ti søjler.</p> <p>Step 4: Klip et rektangel.</p> <p>Step 5: Placer søjlerne på kartonbunden.</p> <p>Step 6: Byg taget</p> <p>Step 7: Endeligt resultat.</p>



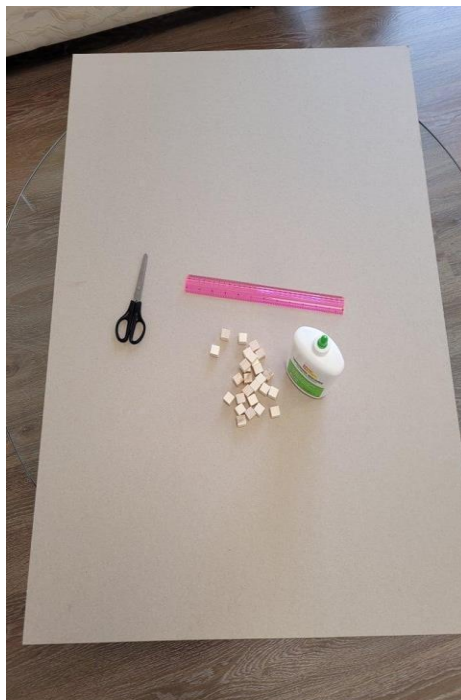
Source/kilde: My Cyprus Travel <https://mycyprustravel.com/sightseeing/tombs-of-the-kings/>

Trin for trin: Sådan bygger du “ Kongernes grave”

Trin 1 – Saml alle de forskellige materialer

Tidsforbrug: 1 min.

Først skal du vælge de nødvendige materialer. Du skal bruge ca. 50 små blokterninger og et stykke karton.



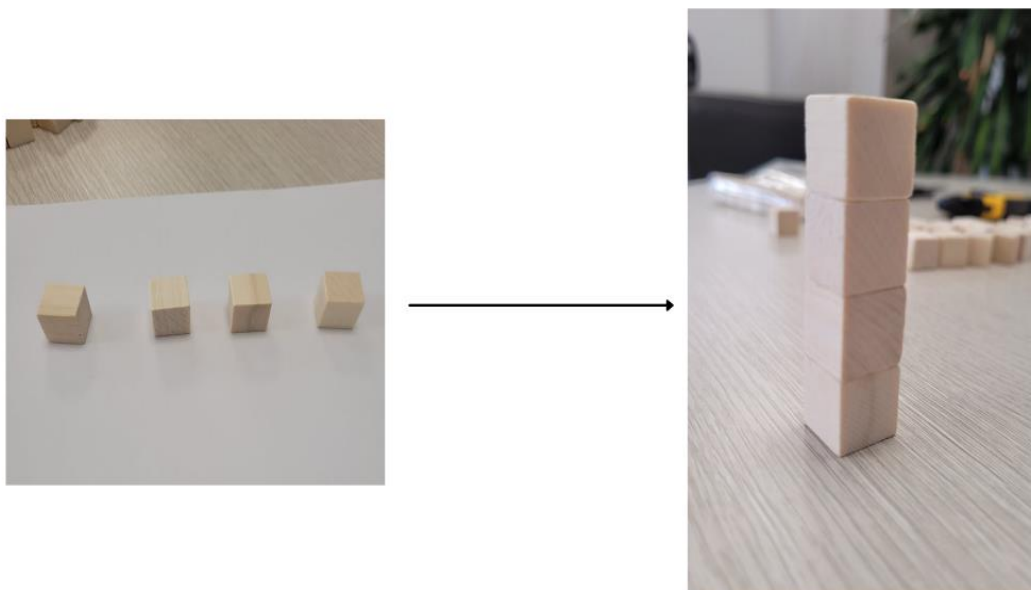
Figur 1: Saml materialer



Trin 2 – Lim blokkene sammen til en søjle

Tidsforbrug: 2 min.

Derefter limes fire små terninger sammen til en søjle, som vist i figur 2..



Glue the cubes together to make a pillar

Figure 2: Byg en søjle

Trin 3 – Gentag for 10 søjler

Tidsforbrug: 20 min.

Fortsæt som i trin 2 for at skabe i alt ti (10) identiske søjler..



Create 10 Identical Pillars

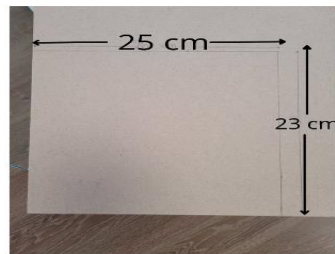
Figur 3: Byg 10 identiske søjler



Trin 4 – Klip en rektangel

Tidsforbrug: 3 min.

Lav et rektangel på dit karton med dimensionen 25x23 cm, og klip det ud med din saks, som i figur 4.



Dimensions: 25 x 23 cm



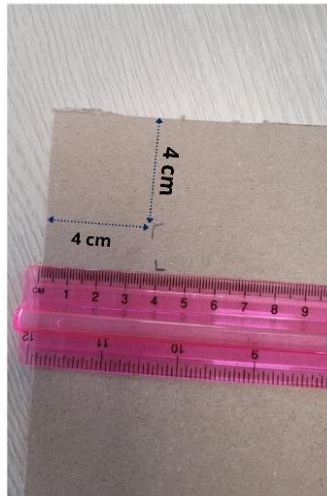
Cut the rectangular

Figur 4: Klip et 25x23cm rektangel

5 5 – Placer søjlerne på kartonen

Tidsforbrug: 2 min

På dette trin skal du måle 4 cm fra den lodrette kant og 4 cm fra den vandrette kant og lave et lille mærke med en blyant, som i figur 5.



Measure 4 cm from each edge

Figur 5.

Lim derefter din søjle fast på pappet.



Figur 6: Lim den første søjle på blyantmærket (4 cm afstand fra hver kant).

anden søjle skal du være lidt mere forsigtig! Mål 4 cm fra enden af den første søjle til starten af den anden søjle, som i figur 7.

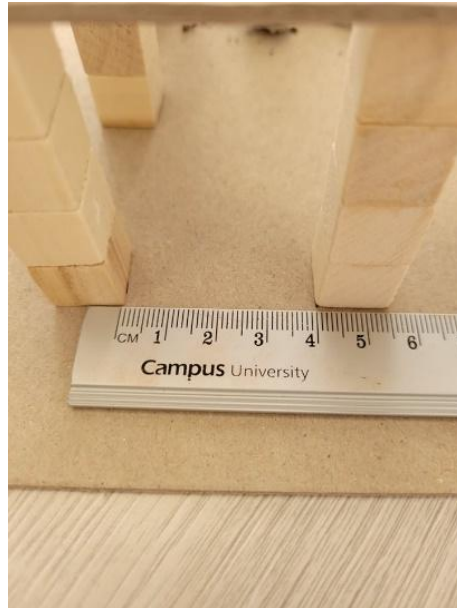


Figure 7: Mål mellem søjler – 4 cm

For at placere de resterende søjler skal du huske på, at vi ønsker at skabe et "Π". Derfor vil vi have tre sider med fire søjler på hver side. Hver søjle vil have en afstand på 4 cm fra den anden, som vist i følgende figur (Figur 8). Derefter skal du lime dine søjler, så du skaber fundamentet for gravene.

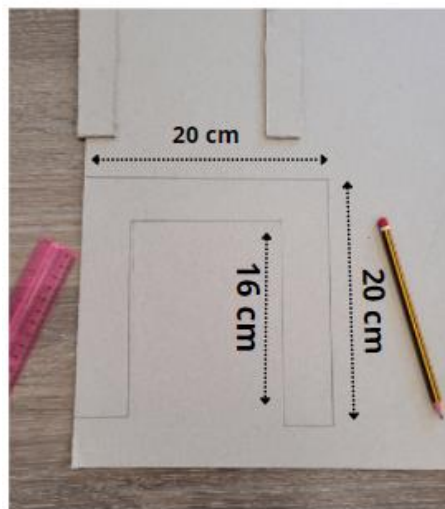


Figur 8: Byg et«П» placer med en afstand på 4 cm mellem hver søjle

Trin 6 – Byg taget

Tidsforbrug: 10 min

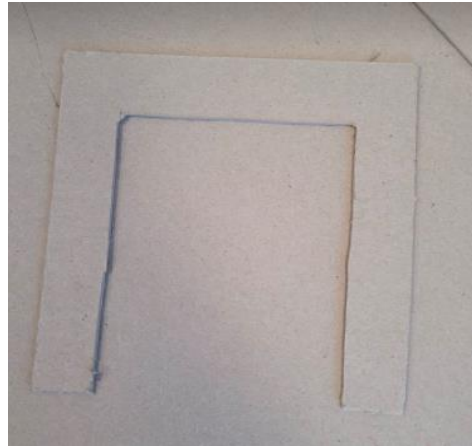
Nu skal vi bygge den øverste sdel af gravene. Til dette formål skal du skære en "П"-form med de mål, der er vist i figur 9.



Figur 9: Dimensioner for den øverste «П» formet del af graven.



Klip/skær det omhyggeligt, og det endelige resultat skal se ud som det følgende:



Figur 10: Endeligt resultat af taget

Trin 7 – Kongernes grave- Endeligt resultat

Tidsforbrug: 10 min.

Lim det "Π"-formede karton fra trin 6 på søjlerne, og læg nogle sidste detaljer på med små klodser (eller et andet materiale, du kan lide) for at gøre det mere



realistisk og smukt.



Figur 11: Endeligt resultat af "Kongernes Grav"

Hvis du er nået frem til denne fase, så tillykke! Du er nu blevet herre over gravene!